

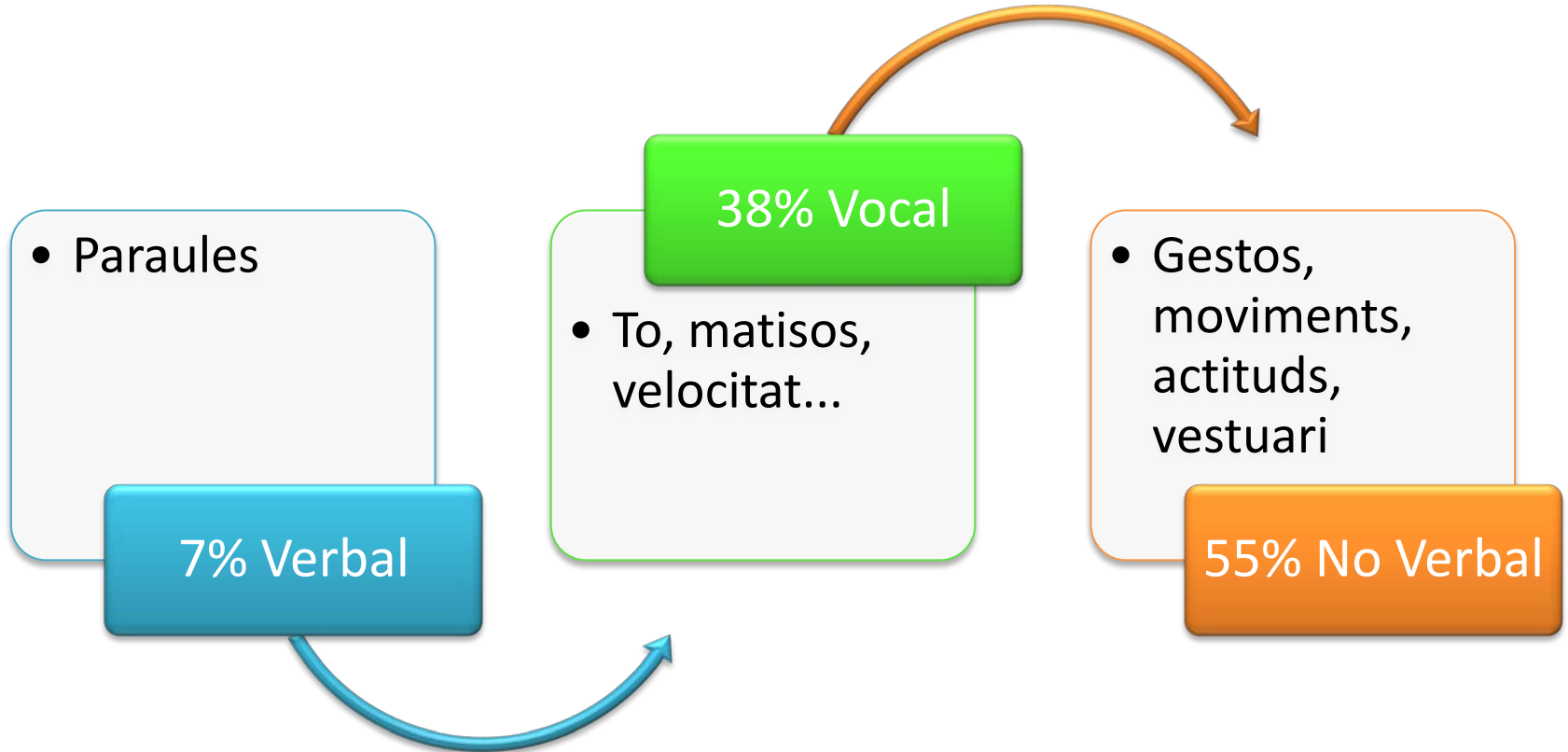


**aconseguir finançament  
en TEMPS de CRISI**

Jubert+Partners

CONCEPTES CLAU







**la realitat és**  
**la PERCEPCIÓ de l'altre**

DUBTES A RESOLDRE PER UN LIDERATGE EFECTIU

Soc efectiu  
venent?

Tinc  
projecte?

Tinc relat?

Resiliència ?

Tinc talent?

Tinc capacitat  
d'innovar?

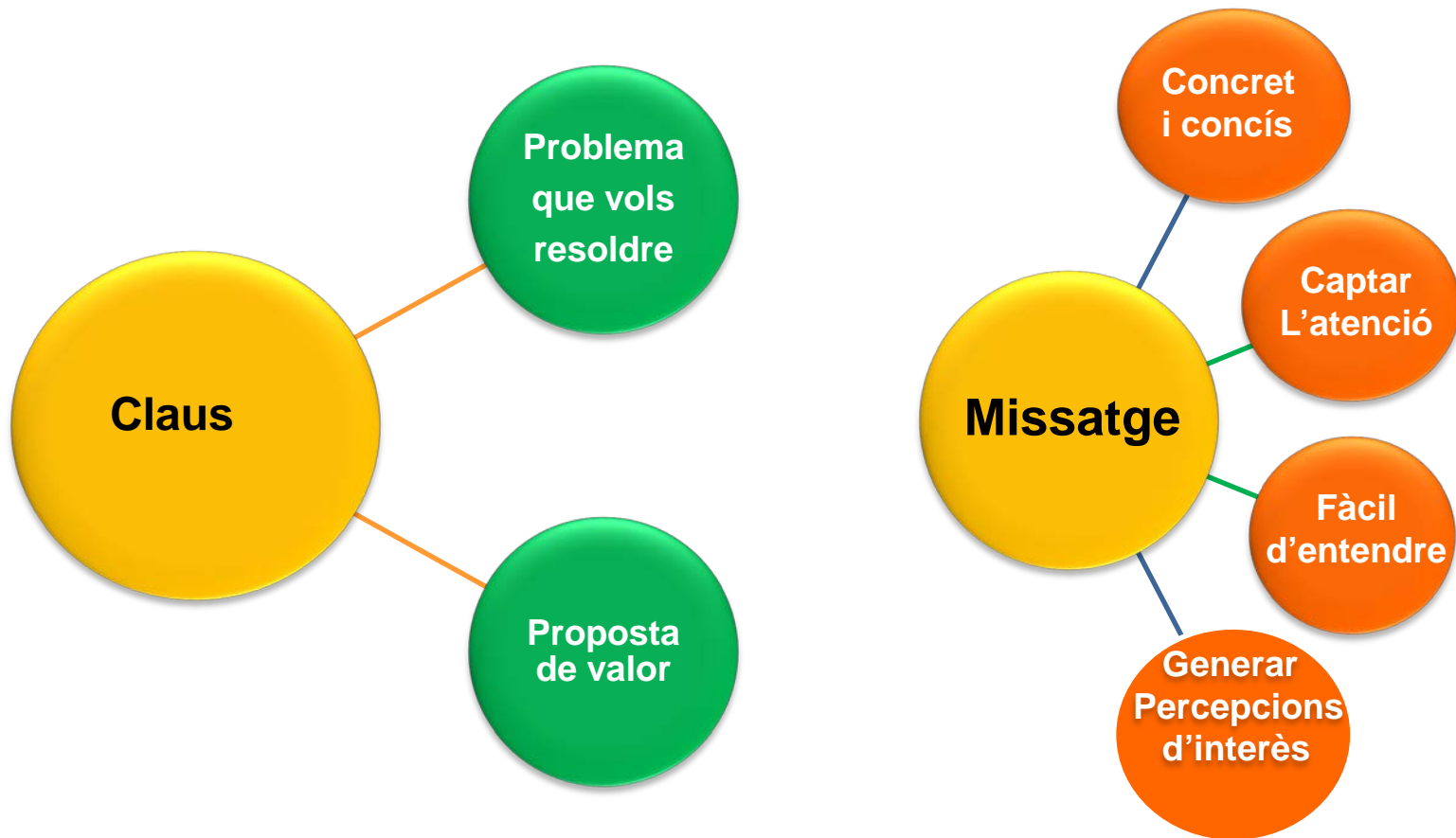
Tinc equip?

Tinc capacitat  
d'aprendre?

Tinc capacitat  
d'esforç?

Tinc por al  
fracàs?

ELEVATOR PITCH



## LA IMPORTÀNCIA DE LES PERSONES

### “NOVES” ENTITATS BANCÀRIES

#### Primera impressió

- Comunicació No Verbal

#### Com presentem a l'empresa

- Història, activitat, persones, etc.

#### El perquè de la visita / entrevista

- Objectius clars

#### Elements de comunicació

- Targetes, catàleg, web, etc.
- El que no es comunica no existeix

#### Claredat d'Exposició

- Missatge simple, clar, sintètic i cert
- No donar informacions INCERTES

### PATNERS BANCARIS

#### El JO com empresari i persona

- Antecedents com empresari i percepció que pugui tenir el banc de nosaltres

#### Relació passada i actual amb l'entitat bancària

- Impagaments, devolucions de rebuts, etc

#### Qui és l'interlocutor entre Banc i Empresa

- S'ha de conèixer la persona i la seva manera de treballar

#### Garanties i avals personals

## “NOVES” ENTITATS BANCÀRIES

### LES PERSONES

- Quines persones formen part del projecte
- Que sigui el mateix empresari el que presenti l'empresa
- Grau implicació en el projecte (avals i garanties)
- Experiència en el sector (antecedents)
- Formació
- Equip de l'empresa

### EL SECTOR

- Potencialitat de creixement o decreixement
- Risc
- Internacionalització

### ELS RESULTATS

- Evolució resultats darrers anys / Business Plan
- Operativa habitual (descompte, crèdits, etc.)
- Estructura de balanç
- Budget
- Nivell d'endeutament
- Garanties lliures de carga



## PARTNERS BANCARIS

### LES PERSONES

- Facilitar àgilment les informacions requerides (proactivitat)
- Grau de conflictivitat del compte
- Com s'han resolt les possibles incidències
- Discurs s/el present i futur de l'empresa i documents de reforç

### EL SECTOR

- Potencialitat de creixement o decreixement
- Risc del sector
- Internacionalització

### ELS RESULTATS

- Evolució resultats
- Nivell endeutament de la societat
- Pool bancari
- Volum de negoci aportat a l'entitat
- Tenir assegurades les vendes
- Operativa habitual (descompte, crèdits, etc.)
- Budget

SOBRE ELS DOCUMENTS QUE GENERA I PRESENTA L'EMPRESA

És l'únic que es queda l'entitat després d'una entrevista

S'han de presentar en format excel·lent

S'han d'explicar i no enviar únicament per @mail

La informació arribarà a mans de tercers que no ens "coneixen" (*scoring*)

És un error precipitar-se en el lliurament d'informacions

Ens compromet pel present i futur

S'han de confeccionar pensant amb "l'altre" i pensant amb què volem aconseguir de l'entitat bancària

Confeccionar una única informació per totes les entitats

Actuar proactivament en l'enviament d'informacions recurrents

Donar imatge de transparència i professionalitat



Compte de resultats



Balanç de Situació



El Pressupost



Pool bancari

## LA NEGOCIACIÓ BANCÀRIA

### LES INFORMACIONS QUE HEM DE SABER CONFECCIONAR I ENTENDRE

#### EVOLUCIÓ RESULTATS 2009-2011

	2011		2010		2009		Desviacions 2011 vs 2010	
	euros	%	euros	%	euros	%		
Prestació de serveis (vehicles propis)	698.237	45,3%	716.267,4	39,9%	803.825	45,5%	-18.030	-2,5%
Prestació de serveis (subcontractats)	842.664	54,7%	1.080.779	60,1%	961.355	54,5%	-238.115	-22,0%
<b>Ingressos</b>	<b>1.540.901</b>	<b>100,0%</b>	<b>1.797.046</b>	<b>100,0%</b>	<b>1.765.180</b>	<b>100,0%</b>	<b>-256.145</b>	<b>-14,3%</b>
Combustible	-231.171	-15,0%	-201.839	-11,2%	-260.650	-14,8%	-29.331	14,5%
Treballs realitzats per altres empreses	-699.319	-45,4%	-902.376	-50,2%	-806.664	-45,7%	203.057	-22,5%
<b>Valor afegit</b>	<b>610.412</b>	<b>39,6%</b>	<b>692.831</b>	<b>38,6%</b>	<b>697.866</b>	<b>39,5%</b>	<b>-82.420</b>	<b>-11,9%</b>
Personal Directe	-241.084	-15,6%	-284.984	-15,9%	-247.390	-14,0%	43.899	-15,4%
Reparacions y conservació	-41.910	-2,7%	-77.286	-4,3%	-56.006	-3,2%	35.375	-45,8%
Autopistes y aparcament	-58.919	-3,8%	-60.281	-3,4%	-61.188	-3,5%	1.363	-2,3%
Assegurança vendes	-7.653	-0,5%	-9.207	-0,5%	-7.083	-0,4%	1.554	-16,9%
<b>Despeses variables</b>	<b>-349.567</b>	<b>-22,7%</b>	<b>-431.758</b>	<b>-24,0%</b>	<b>-371.668</b>	<b>-21,1%</b>	<b>82.191</b>	<b>-19,0%</b>
<b>Marge Brut</b>	<b>260.845</b>	<b>16,9%</b>	<b>261.074</b>	<b>14,5%</b>	<b>326.198</b>	<b>18,5%</b>	<b>-229</b>	<b>-0,1%</b>
Personal	-54.258	-3,5%	-77.781	-4,3%	-54.628	-3,1%	23.522	-30,2%
Arrendaments	-672	0,0%	-1.505	-0,1%	-1.771	-0,1%	833	-55,4%
Comissions bancaries	-22.197	-1,4%	-19.926	-1,1%	-15.338	-0,9%	-2.271	11,4%
Serveis professionals	-7.736	-0,5%	-10.716	-0,6%	-16.822	-1,0%	2.980	-27,8%
Assegurances	-31.697	-2,1%	-42.999	-2,4%	-38.961	-2,2%	11.303	-26,3%
Subministraments	-3.443	-0,2%	-3.384	-0,2%	0	0,0%	-59	1,8%
Publicitat, propaganda i RRPP	-204	0,0%	-1.455	-0,1%	-2.140	-0,1%	1.252	-86,0%
Altres despeses	-4.020	-0,3%	-3.234	-0,2%	-3.912	-0,2%	-787	24,3%
Tributs	-3.598	-0,2%	-8.631	-0,5%	-12.987	-0,7%	5.033	-58,3%
<b>Depeses fixes</b>	<b>-127.825</b>	<b>-8,3%</b>	<b>-169.631</b>	<b>-9,4%</b>	<b>-146.560</b>	<b>-8,3%</b>	<b>41.806</b>	<b>-24,6%</b>
<b>EBITDA</b>	<b>133.020</b>	<b>8,6%</b>	<b>91.442</b>	<b>5,1%</b>	<b>179.638</b>	<b>10,2%</b>	<b>41.577</b>	<b>45,5%</b>
Amortizaciones	-72.545	-4,7%	-76.824	-4,3%	-60.540	-3,4%	4.279	-5,6%
<b>EBIT</b>	<b>60.475</b>	<b>3,9%</b>	<b>14.618</b>	<b>0,8%</b>	<b>119.098</b>	<b>6,7%</b>	<b>45.857</b>	<b>313,7%</b>
Resultat financer	-54.200	-3,5%	-42.904	-2,4%	-44.090	-2,5%	-11.296	26,3%
Extraordinaris	3.548	0,2%	2.158	0,1%	-25.480	-1,4%	1.390	64,4%
<b>BAI</b>	<b>9.823</b>	<b>0,6%</b>	<b>-26.128</b>	<b>-1,5%</b>	<b>49.528</b>	<b>2,8%</b>	<b>35.951</b>	<b>-137,6%</b>

Estructura del Balanç de Situació – Empreses INDUSTRIALS

Aquest tipus d'empreses es caracteritza per una elevada inversió en actiu fix i la possibilitat d'accedir al finançament a llarg termini

ACTIU	PASSIU
Actiu No Corrent	No Exigible
Existències	Exigible Llarg Termini
Realitzable	Exigible Curt Termini
Disponible	

L'actiu circulant és, aproximadament, el doble que l'exigible a curt termini

El realitzable més el disponible equivalen a l'exigible a curt termini

El no exigible representa entre el 40% i el 50% del passiu total

Estructura del Balanç de Situació – Empreses COMERCIALS

L'actiu no corrent acostuma a ser poc important per no precisar equip productiu. És per aquest motiu que les empreses comercials no acostumen a tenir crèdits a mig i llarg termini

ACTIU	PASSIU
Actiu No Corrent	No Exigible
Existències	
Realitzable	Exigible Curt Termini
Disponible	

## LA NEGOCIACIÓ BANCÀRIA

### LES INFORMACIONS QUE HEM DE SABER CONFECCIONAR I ENTENDRE

	2010		Budget 2011		Desviacions 2010 vs budget	
	euros	%	euros	%		
Prestació de serveis (vehicles propis)	698.237	45,2%	733.149	44,1%	-34.912	-5,0%
Prestació de serveis (subcontractats)	842.664	54,5%	926.930	55,8%	-84.266	-10,0%
Altres ingressos	4.647	0,3%	1.660	0,1%	2.987	64,3%
<b>Ingressos</b>	<b>1.545.548</b>	<b>100,0%</b>	<b>1.661.740</b>	<b>100,0%</b>	<b>-116.192</b>	<b>-7,5%</b>
Combustible	-231.171	-15,0%	-242.729	-14,6%	11.559	-5,0%
Treballs realitzats per altres empreses	-699.319	-45,2%	-778.622	-46,9%	79.303	-11,3%
<b>Valor afegit</b>	<b>615.058</b>	<b>39,8%</b>	<b>640.389</b>	<b>38,5%</b>	<b>-25.331</b>	<b>-4,1%</b>
Personal Directe	-241.084	-15,6%	-248.317	-14,9%	7.233	-3,0%
Reparacions y conservació	-41.910	-2,7%	-43.168	-2,6%	1.257	-3,0%
Autopistes y aparcament	-58.919	-3,8%	-60.686	-3,7%	1.768	-3,0%
Assegurança vendes	-7.653	-0,5%	-8.309	-0,5%	655	-8,6%
Telèfons mòbil	-5.045	-0,3%	-4.540	-0,3%	-504	10,0%
Altres despeses	0	0,0%	0	0,0%	0	0,0%
<b>Despeses variables</b>	<b>-354.611</b>	<b>-22,9%</b>	<b>-365.020</b>	<b>-22,0%</b>	<b>10.408</b>	<b>-2,9%</b>
<b>Marge Brut</b>	<b>260.447</b>	<b>16,9%</b>	<b>275.369</b>	<b>16,6%</b>	<b>-14.922</b>	<b>-5,7%</b>
Personal	-54.258	-3,5%	-55.886	-3,4%	1.628	-3,0%
Arrendaments	-672	0,0%	-672	0,0%	0	0,0%
Comissions bancaries	-22.197	-1,4%	-8.569	-0,5%	-13.629	61,4%
Serveis professionals	-7.736	-0,5%	-7.349	-0,4%	-387	5,0%
Assegurances	-31.697	-2,1%	-32.648	-2,0%	951	-3,0%
Subministraments	-3.443	-0,2%	-3.787	-0,2%	344	-10,0%
Telefonia + ADSL	-6.786	-0,4%	-6.108	-0,4%	-679	10,0%
Publicitat, propaganda i RRPP	-204	0,0%	-210	0,0%	6	-3,0%
Material Oficina	-3.511	-0,2%	-3.617	-0,2%	105	-3,0%
Associacions	-3.140	-0,2%	-3.234	-0,2%	94	-3,0%
Altres despeses	-4.020	-0,3%	-3.440	-0,2%	-580	14,4%
Tributs	-3.598	-0,2%	-3.598	-0,2%	0	0,0%
<b>Despeses fixes</b>	<b>-141.263</b>	<b>-9,1%</b>	<b>-129.118</b>	<b>-7,8%</b>	<b>-12.145</b>	<b>8,6%</b>
<b>EBITDA</b>	<b>119.184</b>	<b>7,7%</b>	<b>146.252</b>	<b>8,8%</b>	<b>-27.068</b>	<b>-22,7%</b>
<b>Amortizaciones</b>	<b>-72.545</b>	<b>-4,7%</b>	<b>-67.540</b>	<b>-4,1%</b>	<b>-5.005</b>	<b>6,9%</b>
<b>EBIT</b>	<b>46.639</b>	<b>3,0%</b>	<b>78.712</b>	<b>4,7%</b>	<b>-32.073</b>	<b>-68,8%</b>
<b>Resultat financer</b>	<b>-54.200</b>	<b>-3,5%</b>	<b>-43.850</b>	<b>-2,6%</b>	<b>-10.350</b>	<b>19,1%</b>
<b>Extraordinaris</b>	<b>15.409</b>	<b>1,0%</b>	<b>0</b>	<b>0,0%</b>	<b>15.409</b>	<b>0,0%</b>
<b>BAI</b>	<b>7.848</b>	<b>0,5%</b>	<b>34.861</b>	<b>2,1%</b>	<b>-27.013</b>	<b>-344,2%</b>

P  
r  
e  
s  
s  
u  
p  
o  
s  
t

	Banco Sabadell	BBVA	Banco Pastor	Bankinter	Banco Popular	BSCH	Total (euros)	Total (%)
<b>Linies descompte</b>	250.000 €	300.000 €	250.000 €	250.000 €	250.000 €	100.000 €	<b>1.400.000 €</b>	<b>38,73%</b>
<b>Préstecs</b>	200.000 €	60.000 €	300.000 €	50.000 €	50.000 €	0 €	<b>660.000 €</b>	<b>18,26%</b>
<b>Pòlisses de crèdit</b>	90.000 €	0 €	90.000 €	100.000 €	25.000 €	0 €	<b>305.000 €</b>	<b>8,44%</b>
<b>Confirming</b>	400.000 €	550.000 €	400.000 €	0 €	0 €	0 €	<b>1.350.000 €</b>	<b>37,34%</b>
<b>Total contractat</b>	<b>940.000 €</b>	<b>910.000 €</b>	<b>1.040.000 €</b>	<b>400.000 €</b>	<b>325.000 €</b>	<b>100.000 €</b>	<b>3.615.000 €</b>	<b>100,00%</b>
<b>% s/total contractat</b>	<b>26,00%</b>	<b>25,17%</b>	<b>28,77%</b>	<b>11,07%</b>	<b>8,99%</b>	<b>2,77%</b>	<b>100,00%</b>	



### 10+1 REGLES PER ACONSEGUIR FINANÇAMENT

- 1. No treballar mai amb una única entitat bancària
- 2. No totes les entitats bancàries són iguals, ni tenen els mateixos criteris de valoració
- 3. Fer fàcil la negociació, tenir la documentació de l'empresa digitalitzada i a punt de lliurar
- 4. Negociar quan es tenen fons, no esperar a necessitar-los
- 5. Complir amb els compromisos
- 6. La mala gestió no es soluciona amb un crèdit
- 7. El passat no és una garantia per l'entitat
- 8. S'ha de tenir paciència
- 9. Honestetat i transparència
- 10. Formar-se per entendre alguns conceptes financers
- 11. Rebre sempre als bancs



## QUÈ ÉS UN AVAL O AVALADOR?

És una persona, un bé (moble o immoble), o acreditació ja sigui del propi usuari i EXTERNA a ell que certifica la solvència de l'operació, i per tant, que existiran garanties de pagament en cas de que el titular NO pugui fer-ho

L'aval o avalador formaran part del contracte de préstec, i esdevenen co-responsables en el sentit que en cas d'impagament, hauran de fer front al deute

# TIPUS D'AVAL

AVAL PERSONAL

DRETS REALS

AVAL BANCARI

SGR

Són entitats financeres sense afany de lucre i àmbit d'actuació específic amb l'objecte principal de procurar l'accés al crèdit de les petites i mitjanes empreses i millorar les seves condicions de finançament, a través de la **prestació d'aval davant de Bancs i Caixes d'Estalvi, entre d'altres.**

La legislació que regula la SGR està recollida a la Llei 1/1994 d'11 de març.

Per la seva finalitat les SGRs tenen com a funció:

- Concessions d'aval (tècnics i financers)
- Negociacions de convenis amb Entitats Financeres, Administracions Públiques, Associacions Empresariales i Cambres de Comerç.

I de forma accessòria a la seva activitat principal poden donar:

- Informació i assessorament financer
- Formació financera

Per tal de tenir una primera impressió per saber en quina situació es troba la nostra empresa, hem de ser capaços de respondre les següents preguntes:

- Tinc prou recursos propis?
- Quina és la meva capacitat per endeutar-me?
- El meu balanç està equilibrat?
- És convenient endeutar-me per créixer?
- Quins i amb quants bancs i caixes he de treballar?

Existeix un conjunt de mesures d'ús habitual que ens poden ajudar a fer un primer diagnòstic de la situació de l'empresa i poder respondre així les anteriors qüestions. Cal tenir en compte que el valor òptim per cadascuna d'aquestes mesures depèn del sector d'activitat i de la dimensió de l'empresa.

LES FONTS DE FINANÇAMENT EMPRESARIAL

Autofinançament/ <b>Finançament Intern</b>	Autofinançament de manteniment	<ul style="list-style-type: none"> <li>▶ Amortitzacions</li> <li>▶ Provisions</li> <li>▶ Previsions</li> </ul>	
	Autofinançament d'enriquiment	<ul style="list-style-type: none"> <li>▶ Reserves</li> </ul>	
<b>Finançament Extern</b>	Finançament extern propi	<ul style="list-style-type: none"> <li>▶ Capital</li> <li>▶ Ampliació de capital</li> </ul>	
	Finançament extern aliè	<p>Crèdits de finançament</p> <ul style="list-style-type: none"> <li>▷ Emissió d'emprestits d'obligacions</li> <li>▷ Crèdits a llarg termini</li> <li>▷ Préstecs a ll/t</li> <li>▷ Leasing</li> <li>▷ Proveïdors i creditors ll/t</li> <li>▷ Rènting</li> </ul> <p>Crèdits de funcionament</p> <ul style="list-style-type: none"> <li>▷ Préstecs a c/t</li> <li>▷ Crèdits a c/t</li> <li>▷ Factoring</li> <li>▷ Proveïdors i creditors a c/t</li> <li>▷ Descompte comercial</li> <li>▷ Descobert</li> <li>▷ Fonts de finançament espontani</li> </ul>	





És un producte de préstec que estructurat com un lloguer del bé a llarg termini amb una opció de compra

En general el líising s'utilitza en béns que es deprecien o es tornen obsolets en un curt termini de temps

- Per exemple els vehicles o els ordinadors

Les variables fonamentals són:

- Tipus d'interès
- Termini de devolució

### INCONVENIENTS

- El cost del deute és superior al d'un crèdit o préstec usual, ja que obliga a la contractació d'una assegurança pel bé.

### AVANTATGES

- Finançament del 100% del bé.
- La concessió d'aquest instrument és ràpida i còmoda
- Flexible en terminis i quotes.
- Ofereix avantatges fiscals, ja que les quotes del líising (fiscalment deduïbles) són d'import superior a les despeses d'amortització del propi bé.
- Permet una actualització periòdica dels béns ja que facilita el finançament necessari per a la seva renovació

És un producte semblant al lísing (ja que s'articula com un lloguer), però que incorpora a les quotes els costos de manteniment del bé.

És un producte que vol facilitar l'ús temporal d'un bé.

És un mitjà adient per finançar actius operatius amb vides útils de 3 a 5 anys, com per exemple la flota comercial o els sistemes informàtics, ja que aporta els següents avantatges:

- No es comptabilitza com a deute ni actiu en el balanç (tret que sigui una operació clara d'adquisició), motiu pel qual es millora el rendiment dels actius de l'empresa.
- Permet conèixer amb seguretat els costos que suposarà per a la companyia l'ús d'aquests actius, ja que l'empresa no s'haurà de fer càrrec de les despeses per reparacions o manteniment.

El crèdit és una operació financera en la qual una entitat financera dóna a l'empresa el dret a endeutar-se fins a una determinada quantitat, durant un període de temps i amb un tipus d'interès definit.

Un dels principals avantatges és que només es pagaran els interessos per les quantitats disposades en cada moment.

Consisteix a facilitar a la societat una aportació màxima de crèdit, del qual pot disposar durant un període de temps establert. Un cop finalitzat el període, el beneficiari haurà de retornar el total disposat del crèdit més les despeses financeres.

També existeixen crèdits que permeten anar disminuint progressivament el seu límit any rere any (línies amb cancel·lació parcial).

És un contracte amb una entitat financera segons el qual aquesta anticipa l'import de documents de crèdit a canvi d'uns interessos pel termini que falta per al seu venciment i unes comissions per les despeses de Gestió.



Els documents que es poden descomptar serien, entre d'altres, els següents:

Rebuts

Xecs i talons

Pagarés

Contractes

Pòlisses

Títols de deute



Consisteix en un contracte en el qual l'empresa cedeix la gestió del cobrament de les seves factures a una entitat financera que fa d'intermediària.



El facturatge (factoring) ofereix serveis d'administració de cobrament i de finançament, ja que permet cobrir necessitats de fons a curt termini.



Aquesta entitat financera avança els diners a canvi del cobrament d'un interès.

LES TARIFES DEPENEN DE LES  
CARACTERÍSTIQUES DE  
L'EMPRESA CONTRACTANT I  
DE LA SEVA CARTERA DE  
CLIENTS

En funció del risc:

- FACTURATGE AMB RECURS: l'empresa assumeix tot el risc de cobrament
- FACTURATGE SENSE RECURS: l'entitat financera assumeix el risc de cobrament.

EL VOLUM DE FACTURES PER  
GESTIONAR QUE CEDIM A  
L'ENTITAT ANUALMENT.

ES CONTRACTA SOBRE EL  
TOTAL DE LA CARTERA DE  
CLIENTS DE L'EMPRESA

TERMINI MITJÀ DE  
COBRAMENT

SECTORS DELS NOSTRES  
CLIENTS



### INCONVENIENTS

- Cost financer elevat
- L'empresa depèn sempre del criteri de risc amb què l'entitat financera classifiqui els seus clients (queda fixat en el contracte).

### AVANTATGES

- Ofereix finançament sense utilitzar les línies de crèdit.
- Redueix l'endeutament i la quantia dels actius a cobrar, per la qual cosa millora la rendibilitat dels actius de l'empresa, si és sense recurs.
- Permet garantir el cobrament als clients.
- Simplifica la comptabilitat i gestió administrativa: la cartera de clients es redueix a un únic client que paga al comptat

És un mecanisme indirecte de finançament

Es tracta d'un producte que permet gestionar el pagament de les compres mitjançant una entitat financera intermediària.

És un producte atractiu per a empreses que vulguin allargar el termini de pagament o millorar les seves condicions de compra

Genera una millor imatge davant dels proveïdors

Evita costos d'emissió de pagarés, xecs o manipulació lletres de canvi

Evita incidències en les domiciliacions de rebuts

Els BUSINESS ANGELS són **inversors individuals**:

- Empresaris
- Directius d'empeses
- Emprenedors
- Professionals
- Patrimonis familiars
- Estalviadors

D'èxit contrastat que a **títol privat aporten**:

- El seu capital (entre 60 M i 200 M euros)
- Els seus coneixements tècnics
- La seva xarxa de contactes personals

Amb els **objectius** de:

- Obtenir plusvàlues a mig termini
- Seleccionar projectes empresarials d'èxit
- Aprofitar el potencial inicial
- Potenciar l'esperit emprenedor
- Transferir coneixements i experiència.

I s'adressen a:

- Emprenedors que desitgen posar en marxa un projecte (capital llavor o "seed capital").
- Empreses que es troben en l'inici de la seva activitat (capital arrancada o "Start-up capital")
- Empreses que han de dur a terme una fase de creixement ("expansion capital")

**Xarxa d'Inversors d'IESE**

Marta Aparicio  
Telèfon: 93 253 42 00  
Correu electrònic: [info@iese.edu](mailto:info@iese.edu)  
Pàgina web: [www.iese.edu/businessangels](http://www.iese.edu/businessangels)

**BANC – Business Angels Network Catalunya**

Alex d'Espona  
Telèfon: 902 93 05 18  
Correu electrònic: [aespona@bancat.com](mailto:aespona@bancat.com)  
Pàgina web: [www.bancat.com](http://www.bancat.com)

**ESADE BAN**

Fernando Zallo  
Telèfon: 902 420 020  
Correu electrònic: [fernando.zallo@alumni.esade.edu](mailto:fernando.zallo@alumni.esade.edu)  
Pàgina web: [www.esadeban.com](http://www.esadeban.com)

**Barcelona Business Angels – BCN BA**

Antoni Sala  
Telèfon: 93 270 16 91  
Correu electrònic: [info@bcnba.com](mailto:info@bcnba.com)  
Pàgina web: [www.bcnba.com](http://www.bcnba.com)

**Eix Technova**

Josep Duran  
Telèfon: 93 290 23 97  
Correu electrònic: [jduran@technovabarcelona.org](mailto:jduran@technovabarcelona.org)  
Pàgina web: [www.eixtechnova.org](http://www.eixtechnova.org)

**Keiretsu Fòrum Barcelona**

Xavier Casares  
Telèfon: 620 946 045  
Correu electrònic: [barcelona@keiretsuforum.com](mailto:barcelona@keiretsuforum.com)  
Pàgina web: [www.keiretsuforum.es/barcelona](http://www.keiretsuforum.es/barcelona)

**Xarxa SeedRocket**

Pamela de la Muñoza  
Telèfon: 93 401 96 87  
Correu electrònic: [info@seedrocket.com](mailto:info@seedrocket.com)  
Pàgina web: [www.seedrocket.com](http://www.seedrocket.com)



Red de Inversores Privados



ACC1Ó és membre de l'[Associació Europea de Business Angels \(EBAN\)](#).



És l'activitat financera consistent a aportar capitals a mitjà i llarg termini, però sense voluntat de permanència il·limitada, a empreses que presenten dificultats per accedir a altres fonts de finançament

L'objectiu és que amb l'ajuda del capital de risc, l'empresa augmenti el seu valor

Una vegada madurada la inversió, el capitalista es retira obtenint un benefici.

L'inversor de risc busca prendre participació en empreses que pertanyin a sectors dinàmics de l'economia, dels que s'espera que tinguin un creixement superior a la mitjana.

Una vegada el valor de l'empresa s'ha incrementat prou, els fons de risc es retiren del negoci consolidant la seva rendibilitat.



**¿A quién va dirigido?**

A **emprendedores y autónomos** con rentas anuales inferiores a 60.000 €.

A **microempresas (persona jurídica)** que tengan menos de 10 empleados y con una facturación anual inferior a 500.000 €.

**¿Qué se puede financiar?**

Inicio, consolidación o ampliación de negocio.

Atender necesidades de circulante.

**Condiciones de financiación:**

**Importe máximo por beneficiario: 25.000 €.**

**Hasta el 100% del proyecto.**

**Tipo de interés:** fijo durante toda la vida de la operación

**Plazo de amortización:**

5 años sin carencia o con hasta 6 meses de carencia incluidos.

Circulante con un plazo máximo de 2 años.

**Sin garantía real**

**Solicitud:**

Es necesaria la presentación de un plan de empresa para analizar la viabilidad del proyecto

*Los microcréditos para emprendedores cuentan con una garantía expedida al amparo del Programa Marco para la Innovación y la Competitividad de la Comunidad Europea. [www.access2finance.eu](http://www.access2finance.eu)*



**Fondo paraigües  
Fond-ICO pyme**

Fondo Isabel la  
Catòlica European  
Angels Fund  
Spain Start-Up  
Coinvestment Fund

Objectiu:

- Noves tecnologies
- Energies verdes
- Biosanitaris

**COINVERSIÓN  
a través del ICO**

Fond ICO Global  
-ColInversors  
homologats

-Màxim 75.000  
euros x projecte

**MARF (propers mesos)**

( Mercat alternatiu  
Renda Fixa)

## FONTS DE FINANÇAMENT DE L'EMPRESA

### TIPUS DE FINANÇAMENT ALIÈ

### NOUS ACTORS PEL FINANÇAMENT



Institut Català de Finances



Confederación Española de Comercio



ACTORS FORA DEL SISTEMA BANCARI





**CROWDACY**  
YOU THINK, WE CROWD IT!

## Plataformas crowdfunding España



# LA NEGOCIACIÓ BANCÀRIA

## FINANÇAMENT COL·LECTIU (PRÈSTECES ENTRE PERSONES – CROWDFUNDING)

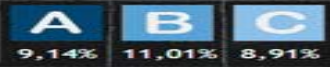
comunitae.com

acceso usuarios

Participaciones en préstamos | Préstamos personales | Ayuda

No somos un banco... ni falta que nos hace.

Aquí puedes prestar dinero...



Rentabilidad anualizada obtenida por nuestros usuarios desde 01/07/2009. Rentabilidad no garantizada.

El 100% de nuestros usuarios con más de 20 participaciones obtiene retornos positivos.

Saber más

y obtener una rentabilidad superior a la de los depósitos (con menos riesgo que preferentes, convertibles, estructurados...)

...o pedir un préstamo

- Hasta 15.000 euros
- Desde el 7% TAE
- Respuesta inmediata
- Sin comisiones de cancelación

Solicítalo

En comunitae nuestros usuarios han prestado 1.636.775 euros y han recibido 181.808,55 euros en intereses

Rentabilidad

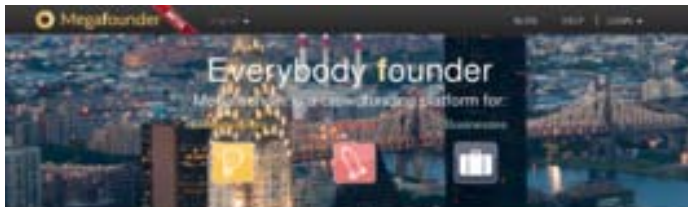
### Cómo funciona



### Lo que dicen de nosotros

"Comunitae y el P2P lending, alternativa a la inversión"  
mysherre

### Testimonios



Hereby, I request my invite to become a certified early founder:

Enter your Email Address:

OR

VERBA DE PRIVACITATE - CONDIȚIILE

**injoinet** beta

¿Qué es Injoinet? | Únete ahora\* | Entrar

**Proyectos que, con tu respaldo, podrán hacerse realidad.**

¿Qué es Injoinet?

Proyectos por categorías:

- Arte
- Ciencia
- Cine
- Comunicación
- Cuidado del cuerpo
- Deportes
- Ecología
- Educación
- Entretenimiento
- Filosofía
- Inventos
- Mundo Animal
- Música
- Negocios
- Org's
- Política
- Salud

Proyectos por zonas geográficas:

Una gran idea para ese gran proyecto

Cuéntalo. Haz contactos. Consigue información, recursos.

Hazlo real

**Destacados:**

- LA MOTTA
- irid
- bambos

© Injoinet 2011 | Prensa | Contacto | Aviso Legal y Política de Privacidad  
Facebook.com/injoinet | Youtube.com/injoinet | Twitter.com/injoinet | Injoinet.com/injoinet

## CROWDFUNDING





Premio Mejor Empresa 2012  
Premio otorgado por el AUI  
en el Senado de España



45 Proyectos financiados



Web líder en financiación colectiva

### SOCIOS INVERSORES.ES

Unimos emprendedores e inversores



Vídeo Tutorial SociosInversores



Inicio Soy emprendedor Soy inversor Franquíciate Prensa Quiénes somos Contacto Blog

Todas las categorías  Todas las regiones  ¿Cuánto quieres invertir?  Todas las ofertas  FILTRAR

### Apoyan la creación de empresas y empleo



### Proyectos recomendados

**Incubadora Tecnológica de SociosInversores**



Web líder en financiación colectiva

**SOCIOS INVERSORES**

Incubadora Tecnológica

Próximo lanzamiento: Uno de los valores principales de SociosInversores es ser la mayor red de proyectos empresariales de España, lo que nos sitúa en una posición privilegiada para localizar los proyectos más atractivos en búsqueda de capital, teniendo la oportunidad de captarlos desde su nacimiento y apoyarles en su desarrollo. ¡Coinvierte con otros inversores en nuestra incubadora!

**Guardería de Vinos**



Empresa especializada en la guarda, conservación y custodia de vinos, que gestiona un servicio de transporte de los caldos a la medida de cada producto y de cada cliente; ofrece un entorno único para la degustación –una bodega romana y pasiva–; programa de formación académicamente cualificado en el mundo cultural del vino; y presenta una amplia gama de servicios exclusivos: asesoramiento, marca propia, y turismo rural...

### Últimos proyectos publicados

[Ver todos los proyectos de SociosInversores](#)

<div style="text-align: center;"> <p><b>Gestor de Apuestas</b></p>  <p style="font-size: x-small;">Estrategias de inversión contrastadas, basadas en un modelo mixto, que compagina estadística, informática y conocimiento profundo del deporte...</p> <p style="font-weight: bold; color: orange;">200.000€</p> <div style="background-color: orange; width: 100%; height: 10px; margin-bottom: 5px;"></div> <p style="font-size: x-small;">Financiado: 150.000 / 200.000 (75%)</p> </div>	<div style="text-align: center;"> <p><b>Parque Esquí Acuático</b></p>  <p style="font-size: x-small;">Líder del sector del wakeboard y el esquí acuático, planifica una expansión en Madrid. Se ofrecen "trainings camps", material, eventos...</p> <p style="font-weight: bold; color: orange;">279.000€</p> <div style="background-color: orange; width: 100%; height: 10px; margin-bottom: 5px;"></div> <p style="font-size: x-small;">Financiado: 82.000 / 279.000 (29%)</p> </div>	<div style="text-align: center;"> <p><b>Productora LATAM</b></p>  <p style="font-size: x-small;">La primera productora cinematográfica enfocada en la creación de productos audiovisuales para toda la región latinoamericana...</p> <p style="font-weight: bold; color: orange;">1.400.000€</p> <div style="background-color: orange; width: 100%; height: 10px; margin-bottom: 5px;"></div> <p style="font-size: x-small;">Financiado: 0 / 1.400.000 (0%)</p> </div>	<div style="text-align: center;"> <p><b>Consumibles Médicos</b></p>  <p style="font-size: x-small;">Importación y distribución en México de cosméticos y productos para una especialidad concreta en medicina con amplia cartera de clientes...</p> <p style="font-weight: bold; color: orange;">80.000€</p> <div style="background-color: orange; width: 100%; height: 10px; margin-bottom: 5px;"></div> <p style="font-size: x-small;">Financiado: 15.000 / 80.000 (19%)</p> </div>
---	--	---	--

# Verkami es una plataforma de crowdfunding para proyectos creativos



## Qué es el crowdfunding

Es una forma directa de financiar proyectos con la suma de aportaciones individuales. En verkami nos dirigimos a creadores independientes que buscan financiación para materializar sus ideas. Su público, convertido en mecenas, recibe recompensas exclusivas a cambio de sus aportaciones.

## Cómo lo entendemos en verkami

Los creadores mantienen todos los derechos sobre sus obras, y ofrecen a los mecenas que les ayudan a financiar sus proyectos recompensas en forma de creaciones y productos exclusivos, experiencias únicas, ediciones limitadas, merchandising, acceso a descargas...

### ¿Eres creador?

1

Tienes una idea

2

Publicas tu proyecto en verkami y consigues una página [como ésta](#)

3

Dispones de 40 días para recaudar la financiación necesaria

4

El proyecto se lleva a cabo y los mecenas reciben sus recompensas

### ¿Eres mecenas?

1

¿Te gusta un proyecto? Sigue su evolución en su página

2

Elige tu recompensa y realiza tu aportación al proyecto

3

Sólo si el proyecto consigue financiación, te haremos el cargo a tu tarjeta.

4

El creador lleva el proyecto a cabo y tu recibes tu recompensa

## El modelo de financiación

Sólo los proyectos que en los 40 días de plazo lleguen como mínimo al 100% de su objetivo de financiación recibirán el dinero aportado por sus mecenas. En caso contrario, las cantidades que los mecenas se han comprometido a aportar no se hacen efectivas y el proyecto no recibirá la financiación.

## Quién está detrás de verkami

verkami nace en Mataró de la iniciativa privada de un padre y dos hijos: Joan, Adrià y Jonàs Sala, un biólogo, un historiador del arte y un físico. Nos unen la pasión por la creatividad, el arte y la investigación, y poder ayudar a hacer realidad pequeñas manifestaciones de aquello que más queremos, es lo que nos (con)mueve.



DESCUBRE PROYECTOS

CREA UN PROYECTO

COMUNIDAD

ACCEDE

## ¿Por qué apoyar proyectos abiertos?

Además de obtener recompensas individuales, contribuyes al desarrollo de retornos colectivos a disposición de toda la comunidad



**OPEN**  
100% ABIERTO

Me gusta 6 780

### DESTACADOS

#### LAS CUENTAS CLARAS

Web de consulta de indicadores económicos de administraciones locales, provinciales y autonómicas

#### INVESTIGACIÓN-ACCIÓN

Apoyando iniciativas por una vida digna desarrolladas por personas en situación de extrema pobreza

#### CONSTRUCCIÓN DE MADERA

Una oficina cultural hecha con materiales atípicos, reciclados y de 2ª mano, y ayuda mutua



#### TRANSPARENCIA DE CUENTAS PÚBLICAS

Por: Miguel Fiandor  
Transparencia de Cuentas Públicas es una plataforma web donde la sociedad podrá consultar...



#### VIDA DIGNA PARA TOD@S: ENREDANDO INICIATIVAS

Por: Movimiento ATD Cuarto Mundo España  
¿Qué entienden por vida digna quienes viven en la extrema pobreza? ¿Cómo reconocer y hacer...



#### OFICINA KATAPLOF

Por: Calle Quevedo  
Calle Quevedo, colectivo de arquitectos, pretende ejecutar una pequeña edificación...



The screenshot displays the Bihoop crowdfunding platform interface. At the top, the Bihoop logo is accompanied by the tagline 'INVIRTIENDO EN EMPRENEDORES'. A central graphic features a green infinity symbol with icons for 'INVERSIÓN COLECTIVA', 'INCUBADORA', and 'ECOSISTEMA'. Navigation links include 'PROYECTOS', 'ECOSISTEMA', 'INCUBADORA', 'NOSOTROS', and '¿COMO FUNCIONA?'. A 'REGÍSTRATE' button is visible, along with 'INVERSOR' and 'EMPRENEDOR' options. The main content area highlights a successful campaign for 'LaCommunity | Caso éxito'. The campaign description states: 'ALQUILERES CON DESCUENTO. El primer Club de Alquiler online que ofrece descuentos reales en el alquiler de pisos, apartamentos y habitaciones para vivir o ir de vacaciones.' A green badge indicates '100% INVERSIÓN CONSEGUIDA'. The campaign details show 'Inversión Solicitada: 105.000€'. Contact information includes 'LaCommunity en los medios' and the website 'www.LaCommunity.com'. The background image shows a modern building with a swimming pool at sunset, with the 'LACOMUNITY.com' logo overlaid.

CROWDLENDING



# Arboribus

Conectando empresas e inversores

Arboribus es el espacio dónde las personas pueden prestar dinero a empresas sólidas y rentables.

Leer más...

Colaboraciones:



**CIESC**

Consell Intersectorial d'Empresaris

ECOINDUSTRY MARKETPLACE  
**ecoindus**

||| CENTREMETALLÚRGIC |||

## Inversores

*Invierte en negocios sólidos y obtén una buena rentabilidad*

Leer más...

## Empresas

*Solicita la financiación que necesitas para tu empresa*

Leer más...

<http://vimeo.com/55135799>



## Cómo funciona

### Paso 1.

Una persona puede prestar dinero a una gran cantidad de empresas solventes. Invirtiendo desde 20 hasta 2.000 euros por empresa puede reducir fácilmente su exposición al riesgo:



### Paso 2.

Una empresa recibe un préstamo de una gran cantidad de personas, aceptando las ofertas con tasas de interés más bajas:



### Paso 3.

Los inversores reciben buenos rendimientos y las empresas buenas condiciones de financiación:



## CROWDFUNDING

NOTICIAS: Cultura libre y peer production: La era maker. Eldiario.es Ver más

SOBRE GOTEO BLOG FAQ ES

**GOTEO** **DESCUBRE PROYECTOS** **CREA UN PROYECTO**  **COMUNIDAD** **ACCEDE**

**¿Tienes un proyecto con ADN abierto?**  
**¿Necesitas sinergias y financiación colectiva? Goteo te ayuda a conseguirlo.**

**OPEN**  
**100% ABIERTO**

Me gusta 7220

**DESTACADOS**

**VECINOS QUE SE CUIDAN**  
 Recuperar lazos, apoyarse mutuamente, compartir recursos, ser comunidad

**RED DE SEMILLAS**  
 Por la biodiversidad agraria, generada y acumulada por generaciones de campesinos durante años

**COOPE DE MENSAJERÍA**  
 Una bici de carga para crecer como empresa y evitar verter una mayor cantidad de CO2 al año

**EL PORTAL CIDADANO**  
**Por: Farapi Evidentis**  
 Sacar al perro, regar las plantas, bajar la basura, pasear con las niñas, cocinas un poquito más...

**COFINANCIACIÓN** **1ª ronda**

**XIV FERIA ESTATAL DE LA BIODIVERSIDAD AGRICOLA**  
**Por: Red de Semillas Resembrando...**  
 La XIV Feria Estatal de la Biodiversidad Agrícola tendrá lugar del 4 al 6 de octubre...

**COFINANCIACIÓN** **MÍNIMO** **1ª ronda**

**80 KILOS EN BICI**  
**Por: Izkiri**  
 Izkiri es una cooperativa que nace con la idea de ofrecer un servicio que creemos necesario...

**COFINANCIACIÓN** **MÍNIMO** **1ª ronda**

goteo.org/blog/23

Inicio Bandeja de entrada... Tres nous fulls - Mens... Microsoft PowerPoint... Goteo.org Crowdfun... ES 16:58

# CROWDLENDING

empresa: características | pl. x empresa: características | pl. x

www.puentis.com/puentis/?q=caracteristicas

Castellano Català English  
Twitter Facebook LinkedIn

**PUENTIS**  
Donde inversores prestan a empresas

Inversores **Empresas** Cómo funciona Inversiones activas Quiénes somos

**CARACTERÍSTICAS DE LOS PRÉSTAMOS**

- Contratos mercantiles; deuda financiera
- Comisión para la empresa: entre 2 y 3%
- A 1, 2 y 3 años
- Amortización anual
- Importe entre 250.000 y 10.000.000 €
- Tipo de interés fijo, pagadero cada mes entre 6 y 8%
- Respuesta en 15 días, fondos en 3 semanas

¿Puede obtener algo mejor?

**USUARIO \***

**CONTRASEÑA \***

Recordar contraseña

**LOG IN**

**REGÍSTRESE**

**Guía de la empresa**

**¿QUÉ ES PUENTIS?**

Contacto

Puentis es noticia hoy en la Vanguardia  
Puentis intermedia préstamos de particulares a empresas que

Inicio Bandeja de entrada -... Tres nous fulls - Mens... Microsoft PowerPoint ... empresa: caracteristi... ES 17:14

**Financiación de proyectos de I+D+i**



**Internacionalización de la I+D+i**



**Financiación de empresas innovadoras y de base tecnológica**



Los proyectos de Investigación y Desarrollo son proyectos empresariales de carácter aplicado para la creación y mejora significativa de un proceso productivo, producto o servicio presentados por una única empresa o por una agrupación empresarial. Dichos proyectos pueden comprender tanto actividades de investigación industrial como de desarrollo experimental, según las definiciones del Marco comunitario sobre ayudas estatales de I+D+i (2006/C 323/01).

**Se distinguen tres categorías de proyectos:**

**A. Proyectos de I+D Individuales:**

- **Beneficiarios(\*):** Empresas
- **Duración del proyecto:** La duración de estos proyectos podrá ser de 12 a 36 meses.
- **Presupuesto del proyecto:** El presupuesto mínimo elegible será de 175.000 €.

**B. Proyectos de I+D en Cooperación Nacional:**

- **Beneficiarios(\*):** Se requiere la formalización de una Agrupación de Interés Económico (AIE) o consorcio regido por un acuerdo privado de colaboración, constituidos por, como mínimo, dos empresas autónomas. En proyectos de menos de 3 M€ el número máximo de empresas participantes será de 6 y por encima de este presupuesto podrán participar hasta 10 empresas.
- **Presupuesto del proyecto:**
- **Duración del proyecto:** La duración de estos proyectos podrá ser de 12 a 36 meses.
- **Presupuesto del proyecto:** El presupuesto mínimo financiable será del orden de 500.000 €, con un presupuesto mínimo por empresa será de 175.000 €.

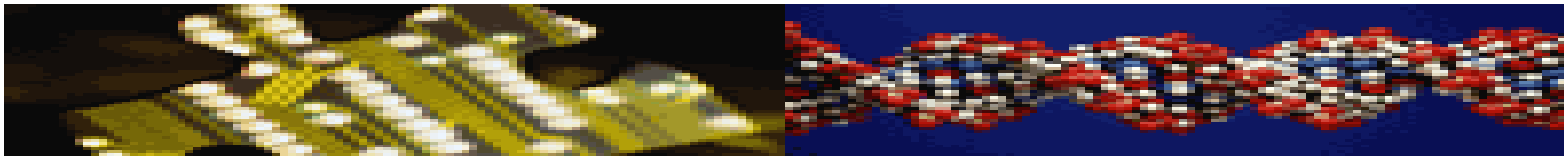
**C. Proyectos de Cooperación Tecnológica Internacional:**

FONTS DE FINANÇAMENT DE L'EMPRESA

TIPUS DE FINANÇAMENT ALIÈ

CDTI-LÍNEA "FINANCIACIÓN DE PROYECTOS I+D+I"

## Financiación de empresas innovadoras y de base



AYUDAS NEOTEC

PROGRAMA INVIERTE

NEOTEC Capital Riesgo

ACCIONES DE  
DINAMIZACIÓN



És una empresa de capital públic adscrita al "Ministerio de Industria, Turismo y Comercio", a través de la "Dirección General de Política de la Pequeña y Mediana Empresa"

Constituïda l'any 1982

La seva activitat en les inversions financeres => projectes en l'etapa de neixement i creixement d'empreses

ENISA promociona la figura del préstec participatiu



EL PRÉSTEC  
PARTICIPATIU

- Aporta recursos a llarg termini a les empreses sense interferir en la seva gestió
- Aplica uns tipus d'interès vinculats a l'evolució dels resultat de la mateixa
- No exigeix més garanties que les del propi projecte empresarial i la solvència professional de l'equip gestor

### **Objetivos de Financiación FEI**

El objetivo del FEI es apoyar a las pequeñas y medianas empresas de Europa, ayudándolas a acceder a la financiación, son financiadas a través del **Fondo Europeo de Inversiones** las Inversiones **activos fijos tangibles e intangibles así como necesidades de circulante (fondo de maniobra)**

### **Beneficiarios del FEI**

Empresas innovadoras, especialmente tecnológicas, pero abierto a cualquier sector

- PYMES < 50 millones Euros en Ventas
- Activos en Balance < 43 millones de Euros i <250 empleados
- Midcaps < 500 empleados
- Condición de que no estén en crisis y operen en España

### **Sectores i actividades financiadas**

Que cumpla por lo menos una de las siguientes condiciones:

- Invertir en nuevos productos o procesos innovadores con riesgo técnico o industrial
- Empresas de rápido crecimiento (un 20% en ventas y/o empleo)
- Otras alternativas (a revisar en la propia web)

### **Características préstamos FEI**

- Plazo: Máximo: 7 años, i Mínimo: 2 años
- Importe: Máximo: 3 millones de Euros i Mínimo: 100.000 euros



FONTS DE FINANÇAMENT DE L'EMPRESA

TIPUS DE FINANÇAMENT ALIÈ

LÍNIES ICO (INSTITUT DE CRÈDIT OFICIAL)

ICO EMPRESES I  
EMPRENEDORS

ICO GARANTIA SGR

ICO INTERNACIONAL

ICO EXPORTADORS

ICO PAGARÉS I BONOS DE  
EMPRESA

ICO INNOVACIÓ FONS  
TECNOLÒGIC 2013-2015

FONTS DE FINANÇAMENT DE L'EMPRESA

TIPUS DE FINANÇAMENT ALIÈ

LOS NUEVOS COLABORADORES CON SEDE EN CATALUÑA



# FONTS DE FINANÇAMENT DE L'EMPRESA

## TIPUS DE FINANÇAMENT ALIÈ

### Operativa ICO

Flujo tramitación

Flujo Fondos



### LÍNEA ICO EMPRESAS Y EMPRENDEDORES 2013





Financiación orientada a autónomos y entidades públicas y privadas que cuenten con el aval de una Sociedad de Garantía Recíproca (SGR) o de la Sociedad Anónima Estatal de Caución Agraria (SAECA), que realicen inversiones productivas en España o fuera del territorio nacional o quieran cubrir sus necesidades de liquidez. La empresa que solicita la financiación para realizar una inversión fuera de España ha de ser española o tener una mayoría de capital social español.

La tramitación de las operaciones se realiza directamente a través de las entidades de crédito, en las Sociedades de Garantía Recíproca

#### Condiciones

**Importe máximo por cliente:** hasta 1,5 millones de euros en una o varias operaciones.

#### Conceptos financieros:

Liquidez

#### Inversiones productivas dentro y fuera del territorio nacional:

Activos fijos productivos nuevos o de segunda mano (IVA incluido).

Vehículos turismos, cuyo precio no supere los 30.000 euros más IVA.

Adquisición de empresas.

Creación de empresas en el extranjero.

Liquidez con el límite del 50% de la financiación obtenida para esta modalidad de inversión.

**Modalidad:** préstamo/leasing para inversión y préstamo para liquidez.

**Tipo de interés:** tipo fijo o variable, más el margen establecido por la Entidad de Crédito según el plazo de amortización y la modalidad del aval.

#### Plazo de Amortización y carencia:

Si se financia 100% liquidez: 1, 2 y 3 con la posibilidad de 1 año de carencia.

Si se financia inversión: 1, 2, 3, 5, 7, 10, 12 y 15 años, con hasta 2 años de carencia.

**Comisiones:** la SGR/SAECA o la Entidad de Crédito cobrarán una comisión de estudio del 0,5% sobre el importe formalizado. Adicionalmente, la SGR cobrará una comisión sobre el importe avalado de hasta el 4% en concepto de cuota social mutualista.

En caso de amortización anticipada se cobrará una comisión por cancelación.

**Garantías:** la Entidad de Crédito, la SGR o SAECA realizarán un análisis de cada solicitud y, en función de la solvencia del solicitante y de la viabilidad, determinarán las garantías a aportar.

**Vigencia:** se podrán formalizar préstamos con cargo a esta Línea hasta el día 15 de diciembre de 2014.

Financiación orientada a autónomos, empresas y entidades públicas y privadas españolas, domiciliadas en España o con domicilio en el extranjero que cuenten con mayoría de capital español.

La tramitación de las operaciones se realiza directamente a través de las Entidades de Crédito.

#### Condiciones

**Importe máximo por cliente:** hasta 10 millones de euros o su contravalor en dólares (USD), en una o varias operaciones.

#### Conceptos financiables:

Liquidez.

#### Inversión fuera del territorio nacional:

Activos fijos productivos nuevos o de segunda mano (IVA incluido).

Vehículos turismos, cuyo precio no supere los 30.000 euros más IVA.

Adquisición de empresas.

Liquidez con el límite del 50% de la financiación obtenida para esta modalidad de inversión.

**Modalidad:** préstamo/leasing para inversión y préstamo para liquidez.

**Tipo de interés:** tipo fijo o variable (euro o dólar), más el margen establecido por la Entidad de Crédito según el plazo de amortización.

#### Plazo de amortización y carencia:

Si se financia 100% liquidez: 1, 2 y 3 años con la posibilidad de 1 año de carencia.

Si se financia inversión: 1, 2, 3, 5, 7, 10, 12, 15 y 20 años con hasta 2 años de carencia.

**Comisiones:** la Entidad de Crédito no podrá cobrar comisiones, salvo por amortización anticipada.

**Garantías:** a determinar por la Entidad de Crédito con la que se tramite la operación, salvo aval de SGR/SAECA.

**Vigencia:** se podrán formalizar operaciones hasta el día 15 de diciembre de 2014.

**Financiación orientada a autónomos y empresas con domicilio social en España que deseen obtener liquidez mediante el anticipo del importe de las facturas procedentes de su actividad exportadora.**

**La tramitación de las operaciones se realiza directamente a través de las Entidades de Crédito.**

**Importe máximo por cliente:** hasta 10 millones de euros en una o varias operaciones.

**Modalidad de la operación:** financiación del importe de la factura que proceda de la actividad exportadora del cliente.

**Tipo de interés:** tipo variable (3 ó 6 meses), más el margen establecido por la Entidad de Crédito según la tipología de la operación.

**Garantías:** a determinar por la Entidad de Crédito con la que se tramite la operación.

**Vigencia:** se podrán formalizar operaciones hasta el día 15 de diciembre de 2014.

**Financiación dirigida a la concesión de Crédito Suministrador, Comprador y Financiación complementaria. La tramitación de las operaciones se realiza directamente a través de las Entidades de Crédito.**

**Importe máximo por cliente:** hasta un máximo de 25 millones de euros o su contravalor en dólares (USD), en una o varias operaciones.

**Conceptos financiables:**

**Crédito Suministrador:** financiación destinada a empresas españolas para la venta de bienes o servicios, a empresas con domicilio social fuera de España.

**Crédito Comprador:** financiación destinada a empresas con domicilio social fuera de España, para la adquisición de bienes o servicios exportados por empresas con domicilio social en España.

**Financiación complementaria:** financiación requerida por la empresa extranjera que adquiera los bienes o servicios españoles, que no se haya cubierto en su totalidad con un Crédito Comprador.

**Modalidad de la operación:** préstamo, con posibilidad de desembolso en varias disposiciones.

**Tipo de interés:** tipo fijo o variable (euro o dólar USD), más el margen establecido por la Entidad de Crédito según plazo de amortización.

**Plazo de amortización y carencia:** de 2 a 12 años con hasta 3 años de carencia.

**Comisiones:** la Entidad de Crédito podrá aplicar una comisión de estudio/apertura a las operaciones, además de una comisión por amortización anticipada.

**Garantías:** a determinar por la Entidad de Crédito con la que se tramite la operación.

**Vigencia:** se podrán formalizar operaciones hasta el día 15 de diciembre de 2014.

FONTS DE FINANÇAMENT DE L'EMPRESA

TIPUS DE FINANÇAMENT ALIÈ

ICF - LINIES 2014



Préstecs  
per a  
empreses

+info

Préstecs  
per a  
accionistes

+info

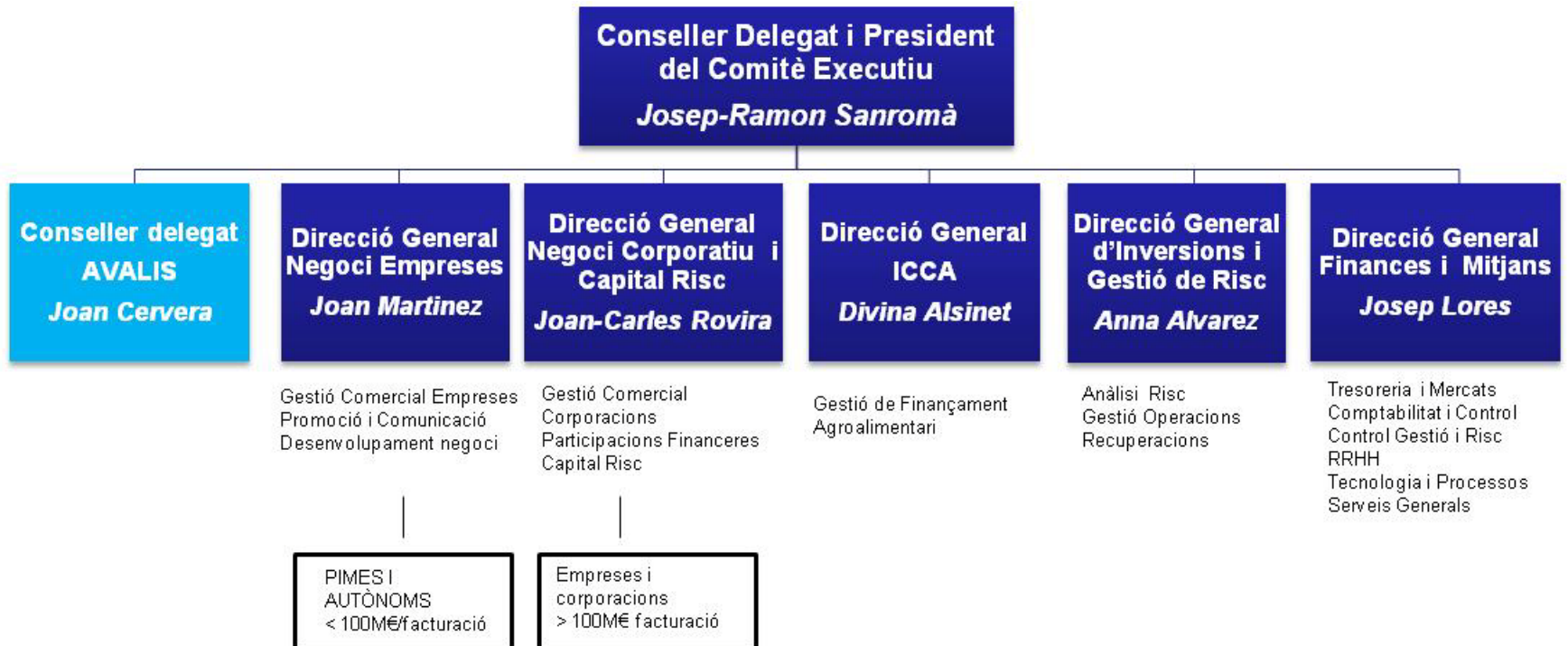
Avals

+info

Capital  
risc

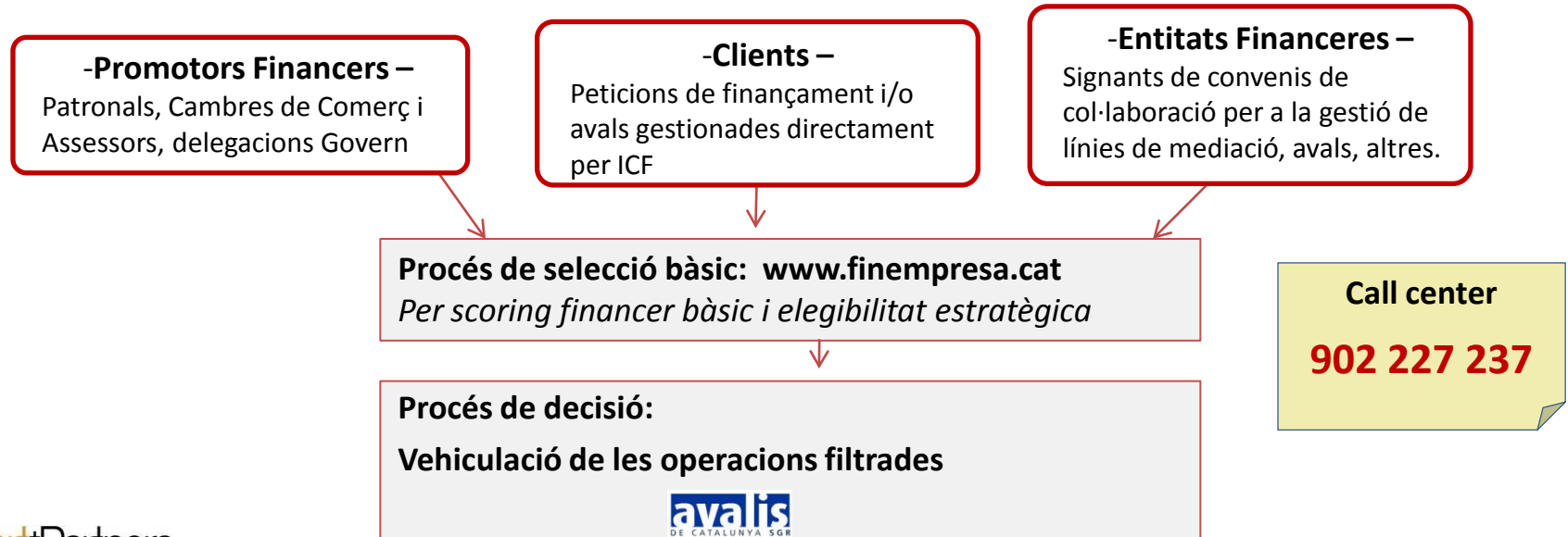
+info

Tenen organitzades les funcions i activitats del Grup ICF en 5 unitats. El Comitè Executiu està format pels directius responsables dels diferents àmbits de Gestió del Negoci i de la Gestió del Risc, les Finances i Mitjans de l'ICF i el conseller delegat d'AVALLIS SGR.



**Amb l'objectiu de facilitar l'accés al crèdit a tots els Autònoms i PIMES, han desenvolupat un model de distribució multicanal:**

- Establiment d'acords amb Entitats Financeres (signat el 17/6/2011)
- Creació d'una Xarxa de "Promotors Financers", mitjançant convenis amb Patronals Patronals, Cambres de Comerç i Assessors Financers Privats.
- Desenvolupament i posada en marxa d'un nou portal ([www.finempresa.cat](http://www.finempresa.cat)) i un "Call Center" d'Atenció a Clients.



Promotors Financers





### Conversió amb business angels



Línia de finançament juntament amb inversors privats (Business Angels) en forma de préstec participatiu per a la creació de noves empreses o empreses en fases inicials.

### Fons d'inversió Capital MAB



Fons de capital risc que inverteix en companyies a la seva sortida al MAB (o altres mercats alternatius borsaris), i en posteriors ampliacions de capital. Aquest fons té l'objectiu de facilitar la captació de capital a les OPS, actuant com a inversor institucional i generant més confiança en els operadors de mercat.



### SICOOP

Societat de capital risc adreçada a projectes de l'economia cooperativa i gestionada per l'Institut Català de Finances Capital SGEGR.

### Capital Risc



El Grup ICF promou la creació i participa en instruments de capital risc. Conegueu els fons participats per algunes de les filials del Grup.



**Línia de finançament juntament amb inversors privats (Business Angels) en forma de préstec participatiu per a la creació de noves empreses o empreses en fases inicials.**

### CONDICIONS FINANCERES

- Import: IFEM aporta entre 50.000 i 200.000 euros per projecte.
- Termini: màxim 5 anys amb 2 anys de carència màxima.
- Interès: fix referenciat a l'Uríbor i variable a determinar en funció del percentatge d'acompliment del pla de negoci (fins a un màxim del 15%, inclòs el fix).
- Comissions: de gestió 0,5%.
- Garanties: sense garanties.

Tramitació: a través de les xarxes d'inversors privats acreditades per IFEM.

### Xarxes de Business Angels acreditades per IFEM

[Keiretsu Fòrum BA Barcelona, SL](#)  
[Barcelona Business Angels, SL](#)  
[Know Capital BA, SL](#)  
[Associació d'Antics Alumnes d'ESADE](#)  
[NECOTIUM - Bellmore Consulting, SL](#)  
[Business Angels Network Catalunya](#)  
[Asociación SEEDROCKET ANGELS](#)  
[Xarxa d'Inversors Privats i Family Offices de l'IESE](#)  
[EIX TECHNOVA](#)  
[LLEIDA BUSINESS ANGELS PARTNERS, SL](#)  
[Col·legi d'Economistes de Catalunya](#)  
[Xarxa d'Inversors Privats First Tuesday](#)  
Antai Business Angels

## Capital MAB, FCR



Institut Català de Finances  
Capital MAB, FCR

**CAPITAL MAB FCR, és un fons de capital risc que inverteix en companyies a la seva sortida al MAB (o altres mercats alternatius borsaris), i en posteriors ampliacions de capital. CAPITAL MAB FCR té l'objectiu de facilitar la captació de capital a les OPS, actuant com a inversor institucional i generant més confiança en els operadors de mercat. CAPITAL MAB està gestionada per l'Institut Català de Finances Capital.**

### Perfil d'inversió

- Empreses catalanes.
- Fins a un 20% de l'OPS o ampliació de capital.
- Coinversió amb altres inversors institucionals. El col·locador haurà d'haver cobert fins a un mínim del 80% de l'OPS o ampliació de capital.
- Inversió màxima 1 milió d'euros.

**Tipus de participació: minoritària.**

**Capacitat inversora: Capital MAB compta amb uns recursos totals de 10 milions d'euros. El fons està participat i promogut per l'Institut Català de Finances.**

## Sicoop



**SICOOP, és una societat de capital risc adreçada a projectes de l'economia cooperativa i gestionada per l'Institut Català de Finances Capital SGEER.**

**Tipus de societats: cooperatives, societats laborals i societats mercantils participades per cooperatives.**

**Tipus de projectes: projectes d'inversió pel creixement, l'expansió i la consolidació.**

**Tipus de participació: la participació de SICOOP serà minoritària amb una inversió màxima de 1.500.000 euros. En funció de cada cas, la inversió es podrà estructurar**

**En forma de Capital social o préstec participatiu**

**Capacitat Inversora: SICOOP compta amb uns recursos compromesos totals de 15.500.000 euros.**

**SICOOP està participada i promoguda per les següents entitats:**

- ICF Holding
- Departament de Treball de la Generalitat de Catalunya
- Clade
- Catalunya Caixa
- Unnim
- Crédit Cooperatiu
- ESFIN
- Fundació Seira

## Capital

El Grup ICF, principalment a través d'ICF Holding i IFEM, promou la creació i participa en instruments de capital risc.

El capital risc, o aportació temporal de capital per part d'un fons o societat, s'adreça en general a projectes tecnològics o innovadors, amb bones expectatives de rendibilitat i creixement. La participació en la societat acostuma a ser per un període d'entre 4 i 6 anys, i minoritària sobre el total del capital. La gestió de les inversions correspon, habitualment, a una gestora independent.

Les empreses interessades a obtenir una aportació de capital poden posar-se en contacte directament amb la societat gestora. Per a més detalls podeu consultar la relació de societats i fons.

FONS DE LA  
MEDITERRÀNIA

HEALTHEQUITY, SCR SA

CAPITAL EXPANSIÓ, FCR

CAPITAL MAB, FCR

SICOOP

NAUTA TECH INVEST III

CAIXA CAPITAL BIOMED

CAIXA CAPITAL TIC

YSIOS BIOFUND I

INVEREADY FIRST  
CAPITAL I, SA

INVEREADY VENTURE  
FINANCE I, SCR SA

FEM-ONA INNOVACIÓ

FINAVES IV, SA

SOCIETAT D'INVERSIÓ  
DELS ENGINYERS

AMERIGO INVIERTE  
SPAIN VENTURE

CAIXA INVIERTE  
INDUSTRIA

NAUTA TECH INVEST II

TAIGA V

FONS INNOCAT

SPINNAKER MEDIA

INVERCAT EXTERIOR

INVERNOVA

BCN EMPRÈN

CATALANA  
D'INICIATIVES

HIGHGROWTH  
INNOVACIÓ



### **Finançament pel sector agrari, pesquer i agroalimentari**

Préstecs en col·laboració amb el Departament d'Agricultura, Ramaderia, Pesca, Alimentació i Medi Natural i Avalis de Catalunya, SGR, per finançar projectes d'inversió o circulant de pimes del sector agrari, ramader, pesquer, forestal o agroalimentari.



### **Línia Economia social i cooperativa**

Préstecs per a empreses de l'economia social, garantits pel Departament d'Empresa i Ocupació, i per a finalitats diferents.



### **Turisme Futur**

Préstecs amb el suport d'Avalis de Catalunya, SGR per a inversions de pimes del sector turístic amb seu social a Catalunya



### **Contracte global d'Exportació**

Préstecs bonificats per a la incorporació de joves a les explotacions agràries i per a la modernització d'aquelles explotacions subscrites en el marc del contracte global d'explotació.

## Innovació, internacionalització i industrialització (I+I+I)



Crèdit directe de l'ICF, per finançar necessitats d'inversió i circulat d'empreses competitives i en creixement, exportadores i/o innovadores. L'ICF aporta els fons i analitza la viabilitat financera dels préstecs, mentre que ACCIÓ analitza l'elegibilitat dels projectes per a l'assumpció de part del risc.

### Condicions financeres

**Finalitat:** Inversions o Circulant

**Import:** mínim 50.000€ i màxim de 500.000 euros en el cas de circulat, i 1.000.000 d'euros en el cas d'inversió.

**Termini:** fins a 4 anys en el cas de circulat, amb la possibilitat d'1 any de carència inclòs en el termini, i fins a 7 anys en el cas d'inversió, amb 2 anys de carència també inclosos.

**Interès:** Euríbor més un diferencial del 5,75%.

**Comissions:** d'obertura del 0,50% del nominal del préstec, amb un mínim de 500 euros per operació.

**Garanties:** les considerades com a suficients a criteri de l'ICF. Addicionalment, com a complement de les garanties que porti el titular, l'operació comptarà amb un ajut per a l'assumpció de risc aportat pel Departament d'Empresa i Ocupació.

### Sol·licitud

[Demana](#) el teu préstec I+I+I.

Un cop feta i enviada la sol·licitud, rebreu un correu electrònic amb les instruccions de procediment:

A l'ICF – adjuntar, via web, documentació relacionada per a l'estudi de risc.

A ACCIÓ - presentar la mateixa sol·licitud, la declaració responsable i la memòria.

El préstec es podrà formalitzar un cop s'obtingui l'aprovació del préstec per part de l'ICF, i l'aprovació de l'ajut per part d'ACCIÓ.

## Emprenedors, Autònoms i Comerços



**Préstecs o lídings adreçats a emprenedors, autònoms, microempreses i/o comerços per finançar els seus projectes d'inversió o circulant**

**Data límit per sol·licituds:** 31 de desembre de 2013

**Data límit per formalitzar l'operació amb Banc Sabadell i/o CaixaBank:** 28 de febrer de 2014

### Condicions Financeres

**Import:** mínim 10.000€ i màxim 100.000 euros per sol·licitant.

**Termini:** 5 anys amb 2 de carència inclosos.

**Interès:** Euríbor més un diferencial del 7%.

**Comissions:** d'obertura del 0,50%.

**Garanties:** les considerades com a suficients per l'entitat financera col·laboradora (CaixaBank i Banc Sabadell).

Aquest producte és fondejat per l'ICF. El Departament d'Empresa i Ocupació assumeix el 70% de risc, compartint les garanties que l'entitat pugui considerar.



## Avals



L'Institut Català de Finances també pot aportar garanties davant les entitats financeres per facilitar l'obtenció de crèdit per finançar les inversions o necessitats de circulat de les empreses. Per dur a terme aquesta activitat, l'ICF treballa conjuntament amb [Avalis de Catalunya](#), societat de garantia recíproca integrada dins del Grup ICF i especialitzada en la concessió d'avalis financers, tècnics i econòmics per a pimes i autònoms.

La [sol·licitud](#) d'aval la gestiona i estudia Avalis de Catalunya SGR. Els avals aprovats els formalitza Avalis, l'ICF o tots dues entitats de forma compartida, en funció de l'import de l'operació i el perfil d'empresa, amb l'objectiu de donar-li la millor solució en funció de les seves necessitats financeres.

### Condicions financeres

#### Avals per circulat

**Import de l'aval:** fins a 5 milions d'euros per beneficiari i fins al 50% de l'import de l'operació. Hauran de ser operacions noves o renovacions amb increment de límits.

**Modalitat avalada:** pòlissa de crèdit, préstec de circulat, línies de descompte, *factoring* amb recurs, *confirming*, línies d'avalis i operativa de negoci exterior.

**Termini:** mínim d'1 any i màxim de 5 anys.

**Comissions Avalis/ICF:** d'estudi i d'obertura, única del 0,75% sobre l'import de l'aval, i comissió anual d'administració i risc (CAIR) de l'1,75% sobre el risc viu de l'aval en cas de crèdit o préstec i sobre l'import total del límit garantit en la resta de línies, a 31 de desembre de cada any.

**Garanties:** compartides entre l'entitat financera, Avalis i/o ICF.

#### Avals per a finançament d'inversions

**Import de l'aval:** fins al 50% de l'import, en caràcter general i fins al 70% per a operacions d'internacionalització. L'import màxim per Avalis serà d'1,5 milions per soci particip (o grup econòmic) i d'1 milió d'euros per operació. En el cas d'ICF, el màxim són 10 milions per client o grup empresarial.

**Termini:** entre 3 i 15 anys, amb fins a 2 anys de carència inclosos.

**Comissions Avalis/ICF:** d'obertura del 0,75% i comissió anual de risc del 2,25% de l'import viu del risc avalat a 31 de desembre de cada any.

**Garanties:** compartides entre l'entitat financera, Avalis i/o l'ICF.

### Sol·licitud

[Demana](#) un aval per a les teves operacions d'inversió o circulat.

Les entitats amb qui l'ICF i Avalis tenen convenis de col·laboració són: Banc Sabadell, CaixaBank, Banco Santander, Banco Popular, BBVA, Catalunya Banc, Bankia, Bankinter, Caixa d'Enginyers i Caja Rural Bantierra.

## Línia Microcrèdits



Operacions de préstec adreçades a finançar inversions o circulant per a l'establiment, consolidació o ampliació de microempreses: negocis d'autònoms i professionals amb projectes d'autoocupació que contribueixin al desenvolupament del teixit productiu, la creació i consolidació d'ocupació i al progrés social.

**Beneficiaris:** emprenedors que facin inversions a Catalunya, ja siguin autònoms, micros o petites empreses.

## CONDICIONS FINANCERES

- **Import:** fins al 100% del projecte amb un màxim de 25.000 euros.
- **Termini:** fins a 7 anys amb la possibilitat de fins a 2 de carència.
- **Interès:** fix o variable, referenciat a l' Euríbor.
- **Comissions:** sense comissions.
- **Garanties:** a criteri de l'entitat financera amb la qual es tramiti l'operació.

IFEM assumeix part del risc de l'operació per compte de l'entitat financera.



**Finançament per donar suport al sector cultural i facilitar el seu accés al crèdit per impulsar projectes relacionats amb la producció, distribució, comercialització i difusió, exhibició o protecció de béns o serveis culturals**

### Condicions financeres

**Import:** fins al 100% de la inversió, amb un mínim de 30.000 euros i un màxim d'1 milió d'euros. En el cas de circulat, mínim de 30.000 euros i màxim 600.000 euros.

**Termini:** 7 anys amb fins a 2 de carència inclosos. En el cas del circulat, màxim 4 anys amb 1 de carència inclòs.

**Interès:** Euríbor més un diferencial del 5,75%.

**Comissions:** d'obertura del 0,50%, amb un mínim de 500 euros.

**Garanties:** les considerades com a suficients, a criteri de l'ICF.

### Sol·licitud

1. [Demana](#) el teu préstec per a cultura.
2. Un cop complimentada i enviada la sol·licitud, rebràs un correu amb les indicacions a seguir.

El període per demanar aquest finançament acaba el **31 de desembre de 2014**.

## Capital risc

**El Grup ICF promou i/o participa en la constitució d'instruments de capital risc, amb l'objectiu de millorar l'oferta de capital per a les empreses de nova creació o bé amb un alt potencial de creixement.**

L'objectiu del capital risc, o aportació temporal de capital per part d'un fons o societat, és el creixement empresarial i s'adreça, en general, a projectes d'internacionalització, consolidació sectorial i/o innovació, amb bones expectatives de rendibilitat.

La participació de l'ICF en l'àmbit del capital risc és de col·laboració i complementarietat amb el sector privat, buscant multiplicar els recursos que es destinen a cada projecte. Per cada euro que l'ICF inverteix en capital risc, es mobilitzen 5 d'altres inversors.

A banda de participar en d'altres instruments de capital risc gestionats per tercers, l'ICF gestiona diversos fons directament a través d'[ICF Capital](#), Societat Gestora d'Entitats de Capital Risc, que té per finalitat gestionar i assessorar fons o societats de capital risc, públics i/o privats, que aportin capital a empreses catalanes. Actualment, ICF Capital gestiona 4 fons: [Capital MAB](#), [Capital Expansió](#), [SICOOP](#) i [BCN Emprèn](#), aquest últim ja en període de desinversió. En conjunt, el Grup ICF participa (o gestiona) en els següents fons/societats:

FONTS DE FINANÇAMENT DE L'EMPRESA

TIPUS DE FINANÇAMENT ALIÈ

ICF - CAPITAL LLAVOR

**Segment Capital llavor /arrencada**

Projectes en les seves etapes inicials, que no han arribat encara a la fase d'inici de la producció massiva, amb existència de risc tecnològic, i/o de model de negoci.

Fons/Societat	Focus d'inversió	Import d'inversió (en milions d'euros)	Gestora	Dades de contacte
<a href="#"><u>INVEREADY FIRST CAPITAL, SRC SA*</u></a>	TIC - mobilitat	0,1 - 0,4	Inveready AM, SGEGR	<a href="http://www.inveready.com">www.inveready.com</a> <a href="mailto:ifonts@inveready.com">ifonts@inveready.com</a> 93.180.72.60
<a href="#"><u>INVEREADY BIOTECH II*</u></a>	Companyies biotecnològiques	0,5 - 1,0	Inveready AM, SGEGR	<a href="http://www.inveready.com">www.inveready.com</a> 93.180.72.60
<a href="#"><u>FINAVES IV, SA*</u></a>	Emprenedoria	0,1 - 0,3	Equip de capital llavor de l'IESE	<a href="http://www.iese.com">www.iese.com</a> <a href="mailto:acracco@iese.edu">acracco@iese.edu</a> 93.253.42.00
<a href="#"><u>SOCIETAT D'INVERSIÓ DELS ENGINYERS*</u></a>	Innovació i tecnologia	0,1 - 0,5	Enginova	<a href="http://www.eic.cat">www.eic.cat</a> 93.319.23.00
<a href="#"><u>HEALTH EQUITY*</u></a>	Ciències Salut	0,5 - 1,0	Riva y García, SL i Grup Med Corporatiu, SAU	<a href="http://www.rivaygarcia.es">www.rivaygarcia.es</a> 93.270.12.12 <a href="http://www.comb.cat">www.comb.cat</a> 93.567.88.88
<a href="#"><u>VENTURCAP II*</u></a>	Empreses innovadores	0,15 - 0,5	GVC Gaesco	<a href="http://www.venturcap.es">www.venturcap.es</a> 93.366.27.27

## Línia de l'ICF

- **Import avalat:** entre 1 milió d'euros i 2 milions d'euros per beneficiari; amb increment de, com a mínim, el 10% de les posicions de circulat del client.
- **Modalitat:** finançament de capital circulat en pòlissa de crèdit o de préstec, de descompte, factoring amb recurs, confirming i finançament de comerç internacional, entre altres.
- **Termini:** mínim de 3 anys, i en el cas de préstecs o crèdit, màxim 5 anys.
- **Interès:** segons s'acordi amb l'entitat financera.
- **Comissions:** d'estudi i obertura obertura única de 0,60% sobre l'import de l'aval formalitzat més la comissió anual d'administració i risc (CAIR) del 1,75%.
- **Garanties:** compartides entre l'entitat financera i l'ICF.

## Tramitació

1. Dirigir-se a una de les oficines de les entitats financeres col·laboradores i aconseguir l'aprovació d'una operació de circulat.
2. Un cop aprovada l'operació, l'entitat financera enviarà tota la documentació a l'ICF o Avalis, els quals estudiaran l'operació i en donaran resposta.
3. La formalització de l'operació es farà en unitat d'acte amb la participació de totes les parts intervinents.

## Línia Capitalització Empresarial



Línia de préstecs per finançar ampliacions de capital d'empreses catalanes, aportant recursos tant pels actuals com pels nous accionistes, ja siguin persones físiques o jurídiques. La seva finalitat principal és potenciar projectes de creixement empresarial en sectors que aporten valor afegit i ocupació a l'economia catalana, així com millorar l'estructura financera per afrontar amb més capacitat l'actual conjuntura econòmica.

### REQUISITS DE L'EMPRESA A CAPITALITZAR

- Experiència de l'empresa o grup empresarial superior a 1 any.
- Recursos propis positius.
- Projecte de negoci viable.
- Seu social o operativa a Catalunya.

### REQUISITS DELS BENEFICIARIS DEL PRÉSTEC

- Domicili social o fiscal a Catalunya.
- Estructura financera equilibrada.
- Generació de caixa suficient.
- Garanties no vinculades al projecte finançat.

### CONDICIONS FINANCERES DEL PRÉSTEC

- Import de l'operació: mínim de 100.000 euros.
- Tipus d'interès: Euríbor més un marge a determinar.
- Amortització i carència: termini de 8 anys amb 2 de carència d'amortització.
- Comissions: fins a un màxim de l'1,50% de l'import formalitzat

**podeu**  
**trobar-me a...**

**[www.repensarlaempresa.com](http://www.repensarlaempresa.com)**

 **[www.twitter.com/joanjubert](http://www.twitter.com/joanjubert)**

 **[www.facebook.com/repensarlaempresa](http://www.facebook.com/repensarlaempresa)**

 **[www.linkedin.com/companies/repensarlaempresa](http://www.linkedin.com/companies/repensarlaempresa)**

 **[www.slideshare.net/repensarlaempresa](http://www.slideshare.net/repensarlaempresa)**

**Jubert+Partners**





Plaça de l'ajuntament, 7; 4t - 08700 Igualada  
jjubert@repensarlaempresa.com

repensarlaempresa

[www.repensarlaempresa.com](http://www.repensarlaempresa.com)



Jubert+Partners

## Línia Inversió



Finançament d'inversions d'actius fixos, materials, immaterials o financers, que fomentin la competitivitat de les empreses catalanes. Els beneficiaris han de ser empreses amb seu social i/o operativa a Catalunya, amb facturació inferior a 250 milions d'euros anuals i amb un pla de negoci que aportí valor a l'economia catalana.

Excepcionalment, en el marc d'aquesta línia, es podran considerar necessitats de circulat.

## CONDICIONS FINANCERES

- **Import:** fins al 80% del projecte, amb un mínim de 100.000€ i un màxim de 10M€.
- **Tipus d'interès:** Euríbor més diferencial a determinar segons projecte.
- **Amortització i carència:** entre 5 i 15 anys, amb una carència inclosa de fins a 2 anys.
- **Comissions:** 1,50% per a terminis de fins a 8 anys i 1,80% per terminis superiors
- **Garanties:** a determinar segons el risc de l'operació.